

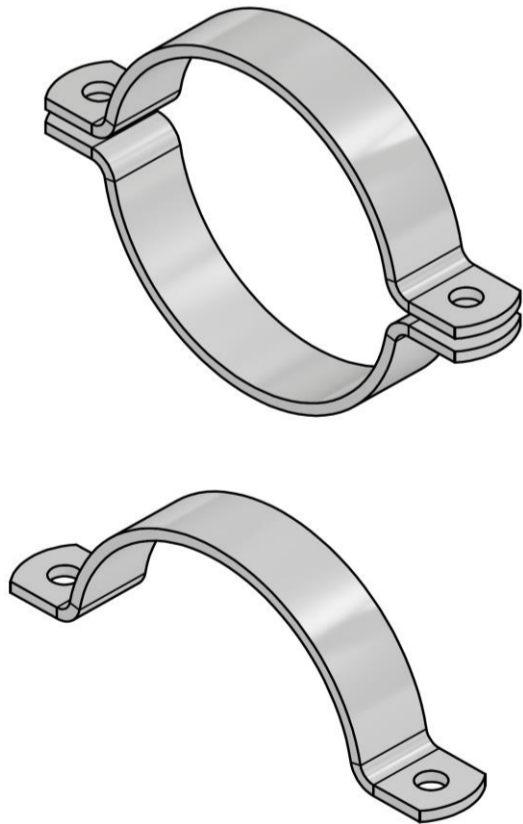
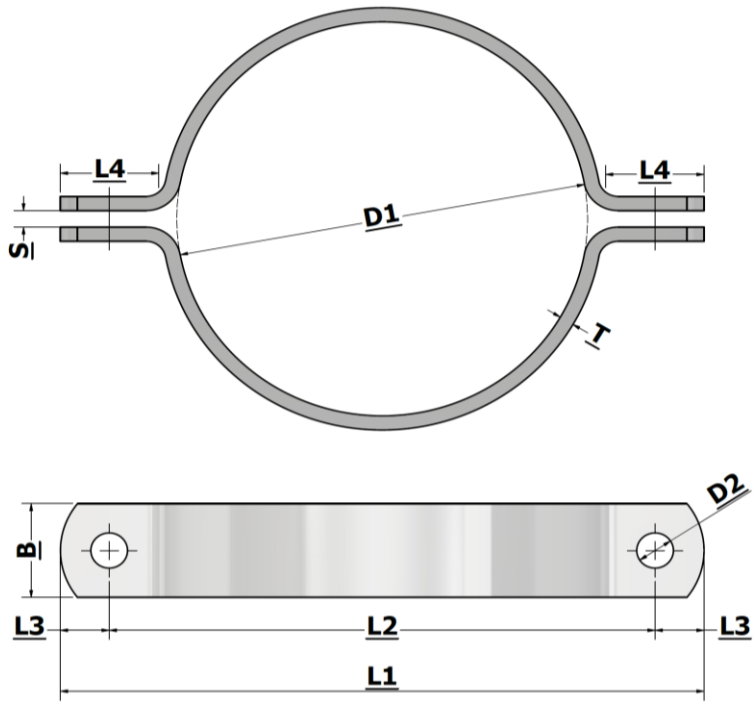
Halsjern Pipe clamp



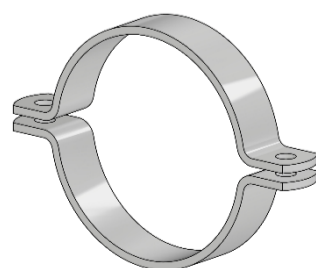
Todelt fladståls rørøjle
Fås rustfri AISI 304L og AISI 316L



Two-part pipe clamp
Stainless AISI 304L and AISI 316L



Str. / Size	Rørdiameter / Pipediameter	DN str. / DN size	Tomme str. / Inch size	Bredde / Width	Tykkelse/ Thickness	Luft / Space	L1	L2	L3	L4	Bolt hul / Bolt hole	Bolt
D1 (mm)	(mm)	(mm)	(tommer)	B (mm)	T (mm)	S (mm)	(mm)	(mm)	(mm)	(mm)	D2 (mm)	(mm)
18	17,5	10	3/8	25	4	6	76	51	12,5	25	11,5	M10
21	20/21,3/22	15	1/2	25	4	6	79	54	12,5	25	11,5	M10
25	25/25,4			25	4	6	83	58	12,5	25	11,5	M10
27	26,9	20	3/4	25	4	6	85	60	12,5	25	11,5	M10
30	30			25	4	6	88	63	12,5	25	11,5	M10
34	33,7	25	1	25	4	6	92	67	12,5	25	11,5	M10
38	38			25	4	6	96	71	12,5	25	11,5	M10
42	42,4	32	1 1/4	25	4	6	100	75	12,5	25	11,5	M10
48	48,3	40	1 1/2	25	4	6	106	81	12,5	25	11,5	M10
51	51			25	4	6	109	84	12,5	25	11,5	M10
54	54			25	4	6	112	87	12,5	25	11,5	M10
57	57	50		25	4	6	115	90	12,5	25	11,5	M10
60	60,3	50	2	25	4	6	118	93	12,5	25	11,5	M10
64	63,5			25	4	6	122	97	12,5	25	11,5	M10
67	67			25	4	6	125	100	12,5	25	11,5	M10
70	70			25	4	6	128	103	12,5	25	11,5	M10
73	73			25	4	6	131	106	12,5	25	11,5	M10
76	76,1	65	2 1/2	25	4	6	134	109	12,5	25	11,5	M10
80	80			25	4	6	138	113	12,5	25	11,5	M10
84	84			25	4	6	142	117	12,5	25	11,5	M10
89	88,9	80	3	25	4	6	147	122	12,5	25	11,5	M10
97	97			25	4	6	155	130	12,5	25	11,5	M10
101	101,6	90	3 1/2	25	4	6	159	134	12,5	25	11,5	M10
104	104			25	4	6	162	137	12,5	25	11,5	M10
108	108	90		25	4	6	166	141	12,5	25	11,5	M10
110	110			25	4	6	168	143	12,5	25	11,5	M10
114	114,3	100	4	25	4	6	172	147	12,5	25	11,5	M10
120	120			25	4	6	178	153	12,5	25	11,5	M10
122	122			25	4	6	180	155	12,5	25	11,5	M10
129	129			25	4	6	187	162	12,5	25	11,5	M10
133	133,1	100		25	4	6	191	166	12,5	25	11,5	M10
140	139,7	125	5	25	4	6	198	173	12,5	25	11,5	M10
146	146			25	4	6	204	179	12,5	25	11,5	M10
154	154			25	4	6	212	187	12,5	25	11,5	M10
159	159	125		25	4	6	217	192	12,5	25	11,5	M10
168	168,3	150	6	25	4	6	226	201	12,5	25	11,5	M10
178	177,8			25	4	6	236	211	12,5	25	11,5	M10
194	193,7	175	7	25	4	6	252	227	12,5	25	11,5	M10
200	200			25	4	6	258	233	12,5	25	11,5	M10
220	219,1	200	8	25	4	6	278	253	12,5	25	11,5	M10
225	225			25	4	6	283	258	12,5	25	11,5	M10
245	244,5	200		25	4	6	303	278	12,5	25	11,5	M10
250	250			25	4	6	308	283	12,5	25	11,5	M10
267	267	200		25	4	6	325	300	12,5	25	11,5	M10
273	273	250	10	25	4	6	331	306	12,5	25	11,5	M10
300	300			25	4	6	358	333	12,5	25	11,5	M10
318	318			25	4	6	376	351	12,5	25	11,5	M10
324	323,9	300	12	25	4	6	382	357	12,5	25	11,5	M10
356	355,6	350	14	25	4	6	414	389	12,5	25	11,5	M10
368	368	350		25	4	6	426	401	12,5	25	11,5	M10
406	406,4	400	16	25	4	6	464	439	12,5	25	11,5	M10
419	419	400	16 1/2	25	4	6	477	452	12,5	25	11,5	M10
457	457,2	450	18	25	4	6	515	490	12,5	25	11,5	M10
470	470			25	4	6	528	503	12,5	25	11,5	M10
508	508	500	20	25	4	6	566	541	12,5	25	11,5	M10
521	521			25	4	6	579	554	12,5	25	11,5	M10
610	610	600	24	25	4	6	668	643	12,5	25	11,5	M10
711	711,2	700	28	25	4	6	769	744	12,5	25	11,5	M10
813	813	800	32	25	4	6	871	846	12,5	25	11,5	M10



Rustfri AISI 304L/316L
Stainless AISI 304L/316L